

N°1017

Hebdomadaire du 22 au 28 mars 2004
www.femmeactuelle.fr

1 € 10

Femme Actuelle

Fini le stress

en associant
remise en forme
au tourisme

Entrez dans
la danse
avec les jolies
ballerines de l'été

Coiffures, jouez la frange

40 idées pour changer de tête

**Opération
anti-chômage**
Le bâtiment
s'ouvre enfin
aux femmes

Psycho
Elles bougent
tout dans
leur maison

Interview
Roch Voisine
se confie à
une lectrice

DEL 1,40 €; CH 2,90 FS; CAN 4,75 \$; C. D. 1 €;
ESP 1,60 €; GB 1,50; GR 1,70 €; ITA 1,70 €;
JAP 1,40 €; PORT CONT. 1,70 €; DOM. MAR;
SPM: Arles 2,40 €; Bataou 1,31 €. Maroc 16
ML Tunisie 1700 000; Zone CFA Arles: 2000
ITA, NC Arles 526 CFP; Bataou 231 CFP;
POLYFR Arles: 500 CFP; Bataou 231 CFP.

T 01188 - 1017 - F: 1,10 €



GRUPPO EDITORIALE L'ESPRESSO

n° 1017 du 22 au 28 mars 2004

PHOTO: TEDDYBOU, PIERRE-EMILIS A. CIVRA ET ROSSET



Maryse Bonnet, rédactrice en chef

Rien ne nous arrête!

Nouvelles têtes (p. 52), loisirs différents (p. 102), c'est le printemps. Mais ce n'est pas tout. Courageuses, volontaires, les femmes le sont depuis toujours. Et quand il le faut, rien ne les arrête. Un exemple de plus s'il en fallait : rencontre (p. 20) avec des femmes qui, pour dire non au chômage, n'ont pas hésité à s'attaquer à un bastion réputé masculin : le bâtiment. Chapeau!

COIFFURES p.52



Cette saison, la frange s'affiche



mode

- Noir et blanc, si élégant... 10
- Quatre looks inspirés par les créateurs... 12
- L'envolée des ballerines... 14
- Destination soleil... 16

actualité-société

- On en parle cette semaine :** des infos, des gens, des faits... 8
- En coulisses :** des stars et des potins... 18
- Actualité :** opération anti-chômage dans l'Aube, le bâtiment s'ouvre aux femmes... 20
- Interview :** Roch Voisine... 26
- Chronique de la vie**... 100

beauté

- Infos beauté... 28
- Infos forme... 30
- Dossier coiffures de l'été :** classique, asymétrique ou floutée... la frange est de mise... 52
- Infos diététique... 70
- Forme : tonique au bureau... 74

magazine

- Vos droits :** litige avec le fisc, le conciliateur peut vous aider... 36
- Enfants :** la presse s'invite à l'école... 38
- Ados :** attention aux mots qui lui font mal... 40

- Psycho :** "Déplacer les meubles, j'adore!"... 66
- Santé :** ménopause, faut-il croire au traitement hormonal?... 68
- Courrier santé**... 72

maison-jardin

- Shopping choisi à domicile... 32
- Animaux :** Thirondelle, une grande voyageuse... 48
- Multimédia :** les toqués du Net... 60
- Jardin :** comment choisir le terreau qu'il vous faut... 76
- Équipement :** aménager un coin ordinateur... 92
- Idées créatives :** donnez un coup de jeune à vos chaises ; customisez vos chaussures... 97

cuisine

- Idée gourmande :** les farces légères... 80
- Au marché cette semaine**... 84
- Rendez-vous avec Carrefour**... 85
- Leçon filmée**... 86
- Infos, Recettes... 82, 89

loisirs et évasion

- Jeux, solutions... 50, 59, 64, 78
- Écouter, voir, lire... 44
- Jeu gagnant, règlement... 46, 78
- Loisirs : visitez Chenonceau... 62
- Tourisme :** les nouveaux séjours bien-être... 102
- BD, Horoscope... 42, 106

et aussi...

- La main tendue... 58
- Petites annonces... 78
- Carnet d'adresses... 96

Couverture. Photographe : Teddy Bou. **Maquillage :** Isabelle Marie. **Coiffure :** Maud Santini. **Chemise :** Jus d'Orange, **veste :** Max Mara, **collier :** Claire's, **lunettes :** Puma.

Échantillon collé MIXA, sur 1 p. quadri, national, abonnés inclus. Encart régional BOUCHARA, 16 p. sous blister sur 4^e de couv. kiosques et abonnés sur dépts 75, 77, 78, 91, 92, 93, 94, 95. Encart régional GS REGIE, 4p. broché central p. 44, hors abonnés sur dépts 75, 77, 78, 91, 92, 93, 94, 95. Encart régional GS REGIE, 4 p. broché central p. 44, hors abonnés, sur dépts 59, 62.

Pour vous abonner, voir notre bulletin page 88

Femme Actuelle

73-75, rue La Condamine 75854 Paris Cedex 17. Tél. : 01 44 90 67 00 ; www.femmeactuelle.fr ; 3615 Femme Actu. Abonnements + service patrons : 62066 Arras Cedex 9. Tél. : 0 825 34 28 40. Service lectrices : lectrices@femmeactuelle.fr



MODE
Toutes en ballerines
p. 14

Interview



Sur le plateau du Fou du roi



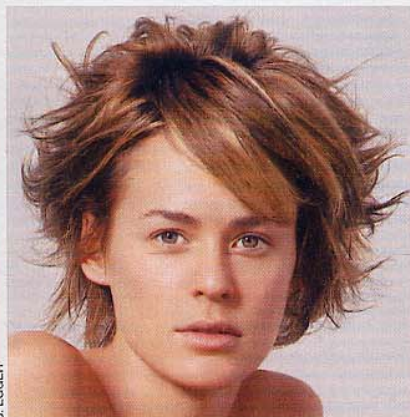
Une fan, une star

Notre lectrice a rencontré
Roch Voisine
p. 26



Crêpage ultra glamour

Les mèches longues, rabattues depuis le dessus de tête par-dessus la frange courte, permettent de masquer un crêpage des racines. Derrière ses allures hollywoodiennes, l'astuce confère un volume haute tenue à des cheveux mous, texturisés par une décoloration à blanc. Coiffure Luis Kraemer.



J. EGGER

Jeux de mèches

Tout l'effet de volume est obtenu par la large mèche frontale. Celle-ci est lissée vers le bas dans le sens inverse de l'implantation naturelle des cheveux. Résultat : un mouvement gonflé durable, qui compense visuellement un menton saillant.

Coiffure signée George Bacon pour Coiffure et Nature.



J. EGGER

Épaisseur démesurée

Malgré les apparences, il ne s'agit pas d'une perruque ! C'est au moyen de papillotes que l'on a réalisé cette épaisseur mousseuse quasi théâtrale. Une fois déroulées, les mèches ont été décoiffées au peigne à dents larges pour casser les boucles. Parfaitement centré, le rouleau frontal a été remplacé aux doigts, évoquant un accessoire ornemental.

Coiffure signée Eric Zemmour.

Réalisation : A. Raillan et C. Leblanc



AGENCE SOUTRY

Coup de vent sur cette frange effilée, balayée de côté pour dégager le regard.



Flou romantique, un joli fouillis d'anglaises retombant sur le front.



Un entrelacs de brindilles incandescentes et sauvages, signé Franck Provost.



FOURIEUSA

Impressions roses tissées dans cette frange signée Marielle Bauchamp.